

➤ 0 à  
6 ans

# Relais Petite Enfance Sauxillanges

conception : service communication API/IPNS

## Infos pratiques 2017-2018

Programmes d'activités disponibles sur [capissoire.fr](http://capissoire.fr)



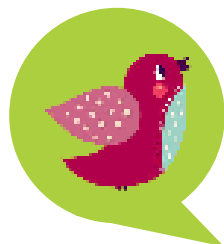
AGGLO  
PAYS  
D'ISSOIRE



● [CAPISSOIRE.FR](http://CAPISSOIRE.FR)

Agglo Pays d'Issoire propose un accueil Relais Petite Enfance durant l'année. Le Relais Petite Enfance est un lieu dédié aux enfants, aux familles et aux professionnel(le)s de la petite enfance. Il accompagne les parents dans la recherche d'un mode de garde et dans leurs démarches administratives. Il soutient et valorise la professionnalisation des métiers de la petite enfance. Il propose également des temps collectifs d'échanges et de rencontres.

## Pour les (futurs) parents

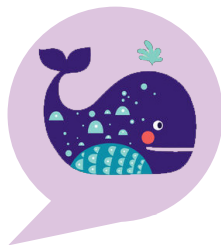


Vous recherchez un mode d'accueil pour votre enfant ou vous employez déjà un(e) professionnel(le) de l'accueil à domicile

## Le relais propose

- Des **informations** concernant la profession et l'emploi d'un(e) assistant(e) maternel(le) ou d'un(e) garde d'enfant à domicile
- Une **aide** pour rechercher un(e) assistant(e) maternel(le) ou un(e) garde d'enfant à domicile
- Un **soutien** dans votre fonction d'employeur
- Des conseils et un **accompagnement** pour se préparer à confier son enfant, créer une relation claire et durable avec l'assistant(e) maternel(le) ou le(la) garde d'enfant à domicile favorisant l'épanouissement de votre enfant.

## Pour les professionnel(le)s



Vous recherchez des informations et un soutien pour mieux exercer et faire évoluer votre profession

## Pour les enfants

Des ateliers d'éveil et des ateliers itinérants permettant des rencontres et la socialisation de l'enfant

## Vous trouverez au relais

- Des **informations** actualisées sur votre statut, vos droits et vos obligations
- Des **ateliers d'éveil** permettant de rencontrer d'autres professionnel(le)s de la petite enfance et de socialiser les enfants dont vous avez la garde
- Des **animations, échanges de savoirs et expériences, des compléments de formation** pour vous enrichir et participer à votre professionnalisation
- Un **soutien, une écoute et un accompagnement** pour favoriser une relation de qualité avec l'enfant, créer une relation de confiance avec votre employeur

## Devenir professionnel(le) de la petite enfance

Vous êtes intéressé(e) par les métiers de la petite enfance, vous trouverez au relais, l'aide et le soutien nécessaires pour bien démarrer et accéder à ce domaine professionnel.



## › INFORMATIONS PRATIQUES

### Permanences

Lundi 9h30-11h30/13h-16h30  
Mardi 16h-18h (en semaine paire) à Parentignat  
Jeudi 13h-16h30

### Ateliers d'éveils - sauf vacances scolaires -

Le jeudi de 9h30 à 11h30

### Ateliers itinérants - sauf vacances scolaires - (voir calendrier auprès du RPE)

<b>Le mardi</b> 9h30-11h30	<b>Le vendredi</b> 9h30-11h30 semaine paire
Les Pradeaux	Le-Vernet-la-Varenne

### Contacts utiles

PMI Issoire 04 73 89 48 55  
CAF Issoire 04 73 89 17 24



AGGLO  
PAYS  
D'ISSOIRE

## › Votre contact

### Relais Petite Enfance

10 rue d'Aucène  
63490 Sauxillanges  
Tél. : 04 44 05 24 37  
[ram-sauxillanges@capissoire.fr](mailto:ram-sauxillanges@capissoire.fr)